

Luminaire à insérer - Diffuseur opalin - à rayonnement direct

Adapté aux plafonds à profils en T apparents; cadre en aluminium plat blanc laqué à la poudre; boîtier en tôle d'acier; Couleur du boîtier blanc signalisation RAL 9016; Rétro-éclairage à LED; répartition de la lumière à rayonnement direct par diffuseur opalin en PMMA et lentilles individuelles. Pilote Dali compris; papillotement < 5%; Branchement électrique par boîtier de raccordement avec câble de raccordement de 150 mm et 2 x 0,5 mm², fiche de couplage comprise, borne à fiche à 5 pôles pour sections de câble jusqu'à 5 x 2,5 mm² et décharge de traction, adapté au câblage de liaison. Type de protection : IP20 /IP40 du côté de la pièce. Accessoires : pour l'encastrement dans des plafonds non modulés, cadre d'encastrement 60110003100 ou pour pose au plafond, cadre 60110005100.

CARACTÉRISTIQUES

| | |
|----------------------------------|--|
| Numéro de commande | 60114036610 |
| Numéro EAN | 4020863422746 |
| Tarif des douanes | 94051190 |
| Marque de certification | IP 40/20, Classe d'isolation II, F, Intérieur, CE |
| Degré de résistance aux chocs IK | IK02 (-10°C bis 35°C) |
| Température ambiante | ta -10°C à 35°C |
| Propriétés particulières | Prêt pour l'IdO |
| Durée de la garantie | 5 Années |
| Programmes d'aide de l'État | BEG - subvention fédérale pour les bâtiments performants (valable uniquement pour l'Allemagne) |

ÉLECTROTECHNIQUE

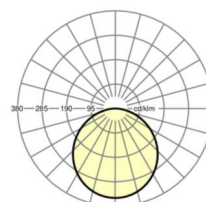
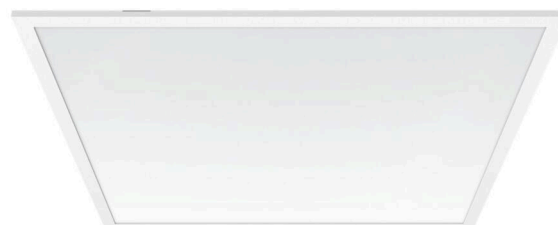
| | |
|--|--|
| Ballast | Pilote électronique DALI2 (1 pièce) |
| Puissance du système | 39W |
| Tension secteur | 230V/50Hz |
| Disjoncteur (courant de appel) | 20 unités/B10, 32 unités/B16, 33 unités/C10, 53 unités/C16 |
| Classe de efficacité énergétique/Source de lumière | C |

ÉCLAIRAGISME

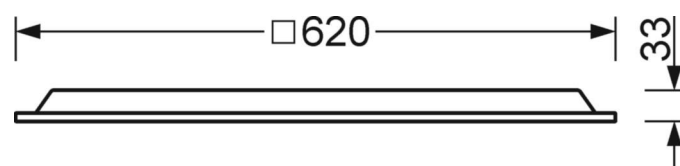
| | |
|---|---|
| Équipement | LED, Rendu des couleurs/Température de couleur CRI ≥ 80 / 4000K |
| Tolérance de localisation chromatique (MacAdam) | 3SDCM |
| Flux lumineux nominal | 5095lm |
| Longévité des sources LED | 50000h L80/B10 (Tq 35°C/ne pas recouvrir de laine isolante) |
| Efficacité lumineuse du luminaire | 130lm/W |
| UGR trans./long. | 22.1 / 22.1 |

LIEN PROFOND

<https://www.regiolux.de/fr/article/60114036610>



| | |
|------------------|----------------|
| Référence | LED 5100lm 840 |
| ηLB | 100 % |
| Φ ↓/↑ | 100 % / 0 % |
| UGR trans./long. | 22.1 / 22.1 |



MÉCANIQUE

| | |
|------------------------------------|---|
| Couleur du boîtier | blanc signalisation RAL 9016 |
| Cotes (Long.xLarg.xH/DxH) | 620mm x 620mm x 33mm |
| Profondeur | 33mm |
| Système de plafond | Plafonds à profils en T apparents [s-TS] (625 x 625 mm), plafonds non modulés [PNM] |
| Découpe de plafond (Long.xLarg./D) | 648mm x 648mm (en cas d'utilisation d'un cadre d'encastrement en tant qu'accessoire) |
| Profondeur d'encastrement | 145mm [AD]; 145mm [s-TS]; 115mm [s-TS] min |
| Poids (net) | 2.12kg |
| Type de montage | Montage par insertion, Encastrement individuel au plafond, Montage individuel en saillie au plafond |

Dimensions

| | | |
|----------|--------|---|
| L | 620 mm | Longueur |
| B | 620 mm | Largeur |
| H | 33 mm | Hauteur |
| T | 33 mm | Profondeur |
| DA(L) | 648 mm | Longueur de coupe |
| DA(B) | 648 mm | Largeur de coupe |
| Et(min) | 115 mm | Écart minimal au plafond - minimum (profil en T apparent) |
| Et(AD) | 145 mm | Écart minimal au plafond (plafond non modulé) |
| Et(TS) | 145 mm | Écart minimal au plafond - conseillé (profil en T apparent) |
| MLTS1 | 625 mm | Longueur modulaire (profil en T apparent) |
| MLTS_1/2 | 625 | Longueur modulaire (profil en T apparent) 1/2 |
| MBTS1 | 625 mm | Largeur modulaire (profil en T apparent) |
| MBTS_1/2 | 625 | Largeur modulaire (profil en T apparent) 1/2 |
| KL | 144 mm | Longueur tête du luminaire ou boîtier de ballasts |
| KB | 42 mm | Largeur tête du luminaire ou boîtier de ballasts |
| KH | 29 mm | Hauteur tête du luminaire ou boîtier de ballasts |

